

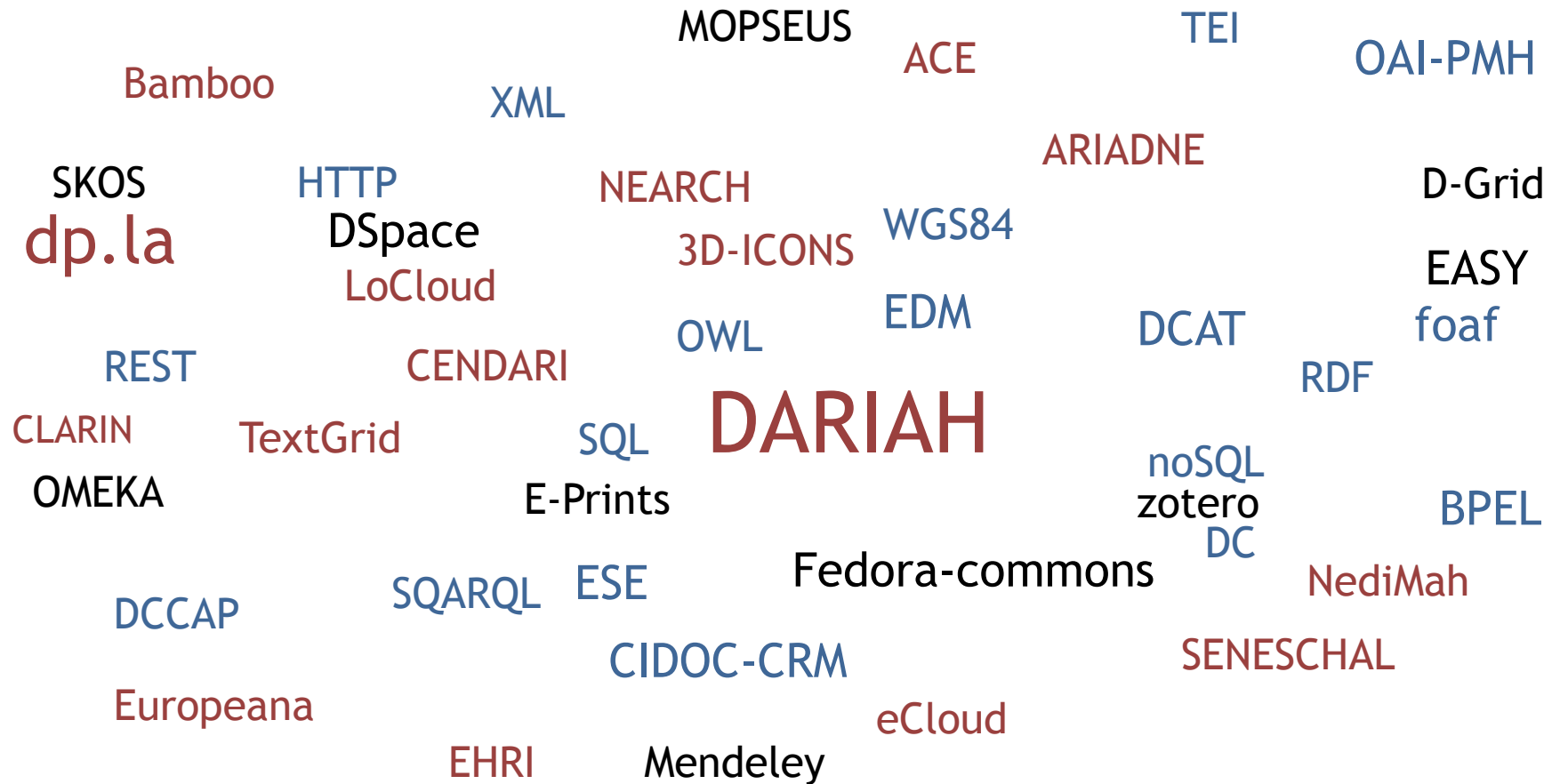


Υποδομές δεδομένων & υπηρεσιών: ωφέλη και προκλήσεις

Dimitris Gavrilis
Athena Research Centre

DARIAH-GR Kickoff Meeting, Athens, 8/4/2014

Ο κόσμος των digital humanities



Ένας κόσμος υπηρεσιών

Virtual Research Environment

Repositories

Curation & Enrichment services

Preservation services

Interoperability services

Registries

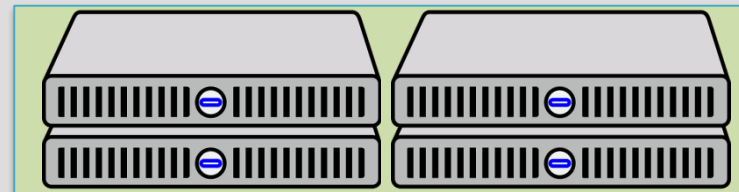
Authentication & Authorization services

Computational cloud

Storage nodes

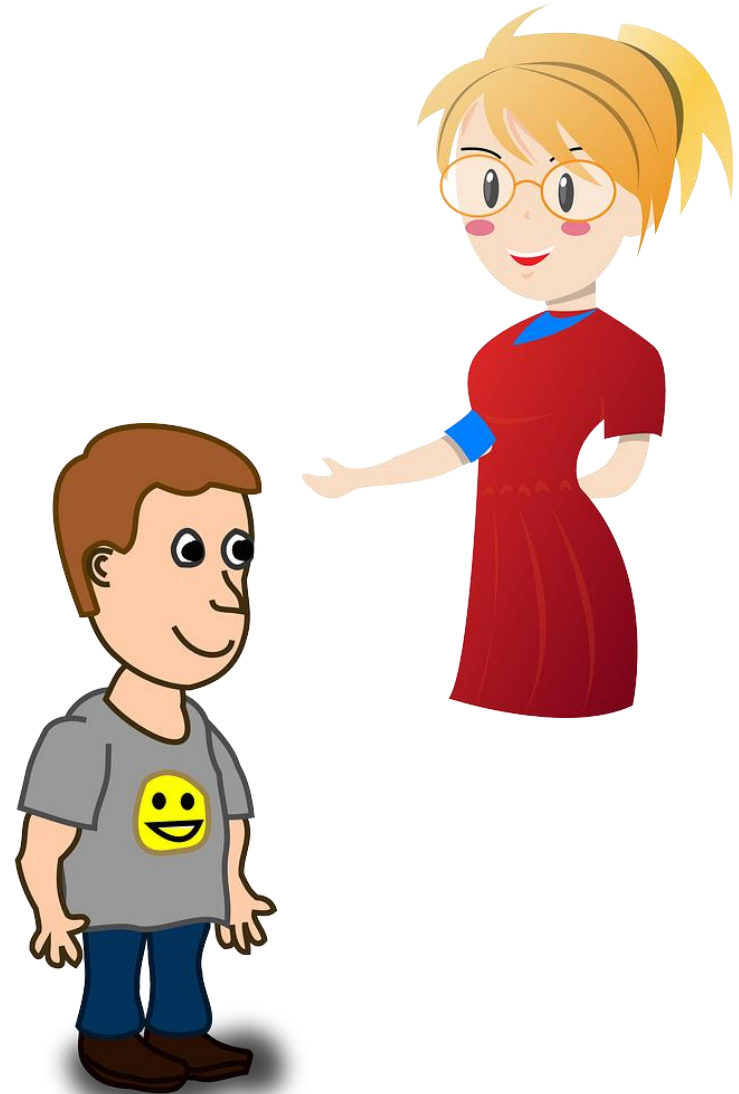


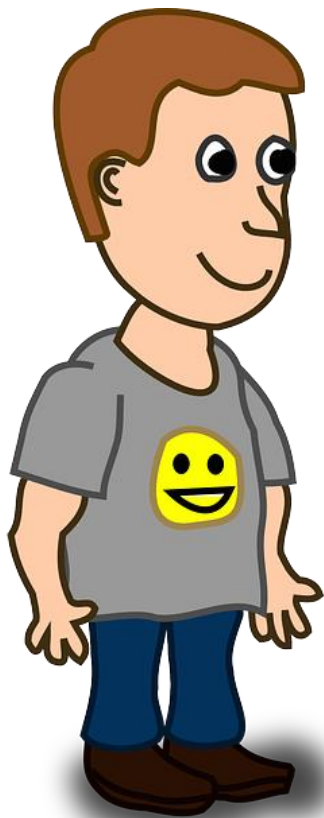
Worker nodes



Πώς μπορούμε να εμπλακούμε

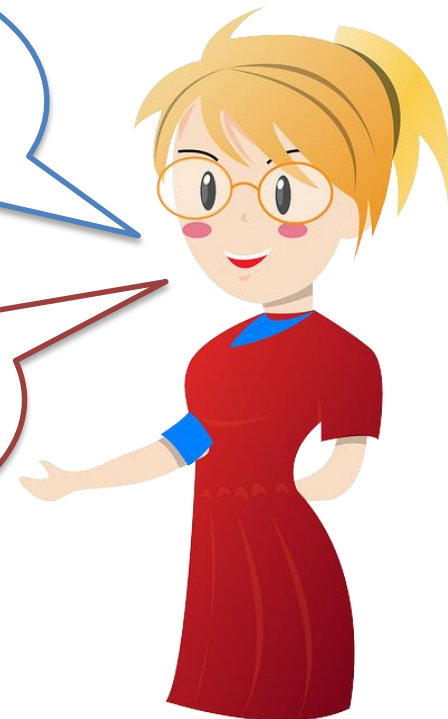
- Η Άννα μόλις ξεκίνησε το διδακτορικό της στο χώρο των ανθρωπιστικών επιστημών.
- Έχει μια πολύ καινοτόμα ιδέα την οποία θέλει παρουσιάσει μια εισήγηση σε ένα συνέδριο
- Η Άννα μόλις έμαθε για το ΔΥΑΣ
- Η Άννα συμβουλευέται το φίλο της το Γιώργο που είναι φοιτητής πληροφορικής





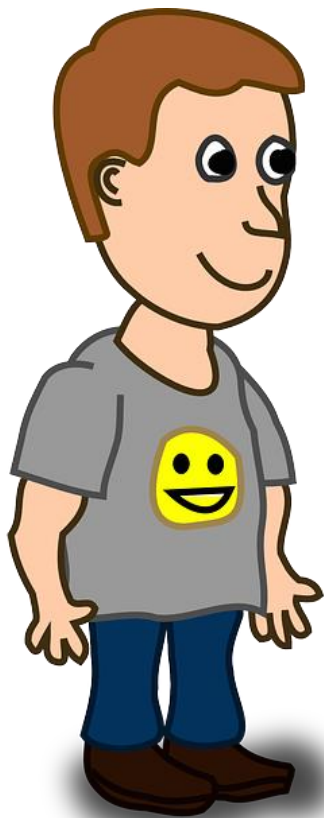
Άννα γιατί δεν δοκιμάζεις να συνδεθείς στο στο ΔΥΑΣ? Φαίνεται πολύ καλό

Γιώργο δεν μπορώ να βρω τίποτε σχετικό με την ιδέα που είχα



Ναι, φαίνεται ενδιαφέρον. Πώς μπορώ να συνδεθώ?

- Το Πανεπιστήμιο με το οποίο συνεργάζεται η Άννα συμμετέχει στο ΔΥΑΣ.
- Η Άννα χρησιμοποιεί τον κωδικό πρόσβασης που χρησιμοποιεί στο Πανεπιστήμιο της και αποκτά πρόσβαση στο ΔΥΑΣ εύκολα

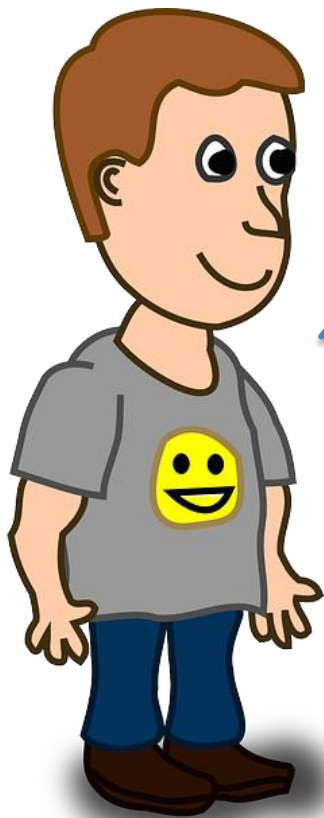


Γιατί δεν
χρησιμοποιείς τα
έξυπνα εργαλεία
αναζήτησης?
Μπορείς να ψάξεις
με βάση τα θέματα
που σε ενδιαφέρουν

Ενδιαφέρον το
ΔΥΑΣ, έχει όμως
πάρα πολλή
πληροφορία



- Οι υπηρεσίες εύρεσης πόρων στο ΔΥΑΣ επιτρέπουν τη σημασιολογική αναζήτηση με βάση λεξιλόγια και μητρώα που απευθύνονται ειδικά για επιστήμονες των ανθρωπιστικών επιστημών.



Γιατί δεν του ζητάς να σου δώσει πρόσβαση? Μπορείς να χρησιμοποιήσεις τα εργαλεία επικοινωνίας του ΔΥΑΣ

Γιώργο βρήκα μια πολύ ωραία εργασία από ένα καθηγητή σε ένα Πανεπιστήμιο της Γαλλίας αλλά είναι κλειδωμένη. Τί να κάνω?



- Το ΔΥΑΣ βοηθά στην δημιουργία κοινοτήτων προστατεύοντας τα πνευματικά δικαιώματα του κάθε μέλους.

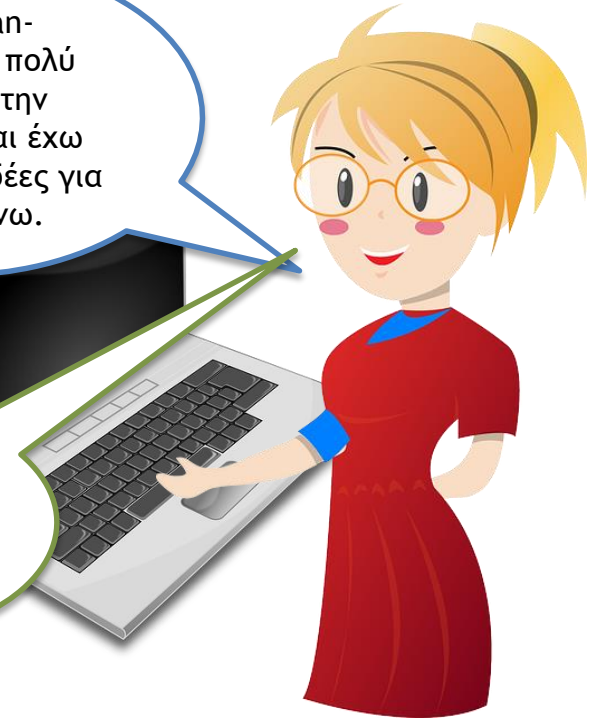


Γειά σου και
εσένα Άννα.
Περίμενε λίγο και
θα σου δώσω
πρόσβαση.

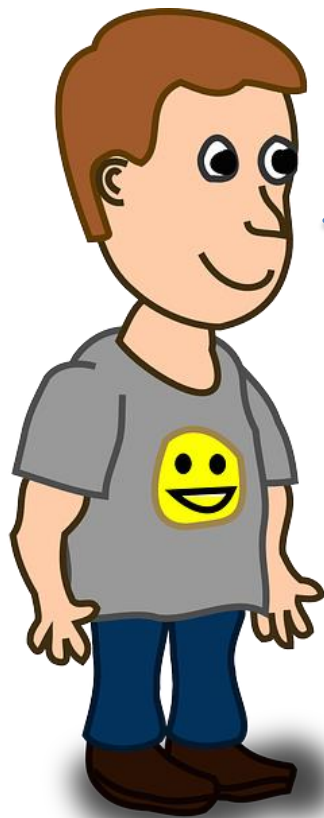
Τώρα μπορείς
να το δεις.

Γεια σας κ. Jean-
Claude, βρήκα πολύ
ενδιαφέρουσα την
εργασία σας και έχω
πολύ ωραίες ιδέες για
να την επεκτείνω.

Ευχαριστώ κ.
Jean-Claude.



- Ο κ. Jean-Claude είναι καθηγητής σε ένα Πανεπιστήμιο που συμμετέχει στο DARIAH.
 - Μπορεί να επικοινωνήσει με την Άννα διότι βρίσκονται στο ίδιο “δίκτυο”
- Το ΔΥΑΣ επιτρέπει την ανταλλαγή δεδομένων μεταξύ διαφορετικών προτύπων.



Ασασ, νομίζω πως
βρήκα
Άννα, για να το
ενσωματώσεις
πρέπει πρώτα να
συμπληρώσεις
κάποια
υποχρεωτικά πεδία

Γι
ε
C
την
εργασία μου.
Χρειάζομαι
μερικές εικόνες ακόμα.



- Η διαδικασία ενσωμάτωσης πληροφοριακών πόρων από εξωτερικές πηγές ακολουθεί διεθνή πρότυπα και πρακτικές.

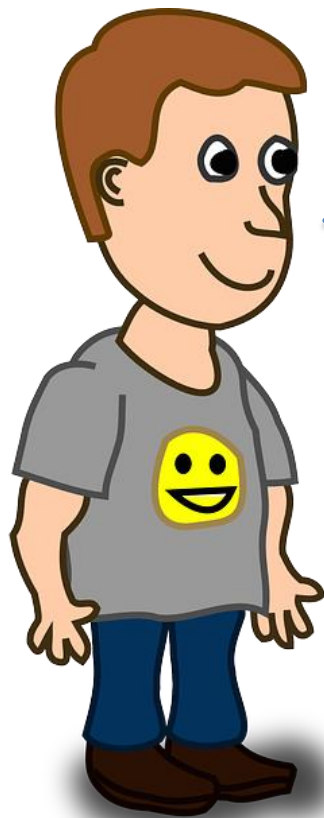


Τα σχόλια σου είναι
πάρα πολύ καλά
Άννα. Έχουν ήδη
ενσωματωθεί στα
τεκμήρια που σου
έστειλα. Θα ήθελα
να κάνουμε μια
εργασία μαζί με
βάση αυτά.

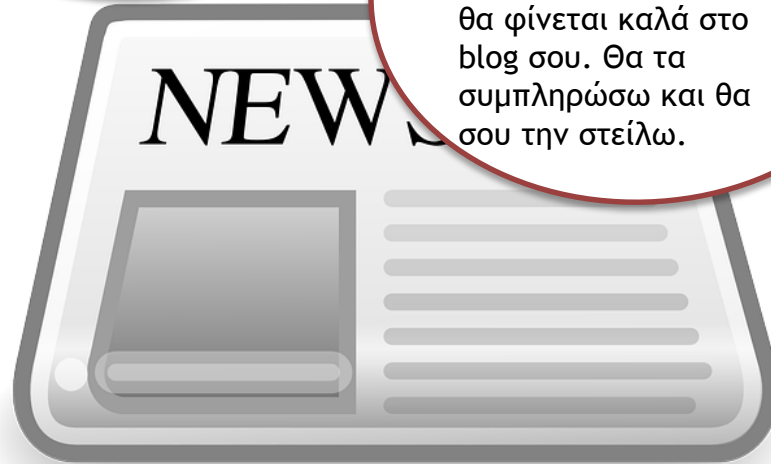
κ. Jean-Claude,
ολοκλήρωσα την
εργασία μου. Να σας
ενημερώσω ότι έχω
βάλει κάποια σχόλια
στα τεκμήρια που μου
στείλατε.



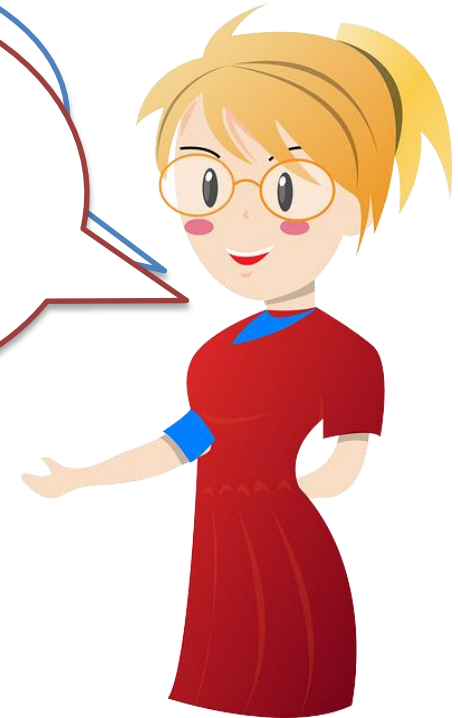
- Τα σύγχρονα Annotation Models χρησιμοποιούν τεχνολογίες Linked Data και επιτρέπουν την διασύνδεση ετερογενών και κατακευματισμένων ψηφιακών πόρων.



Πολύ ευχαρίστως.
Μπορείς να την
εξάγεις από το
ΔΥΑΣ και να μου
την στείλεις.



Το σύστημα μου
προτείνει να
συμπληρώσω κάποια
στοιχεία ακόμη διότι δεν
θα φίνεται καλά στο
blog σου. Θα τα
συμπληρώσω και θα
σου την στείλω.

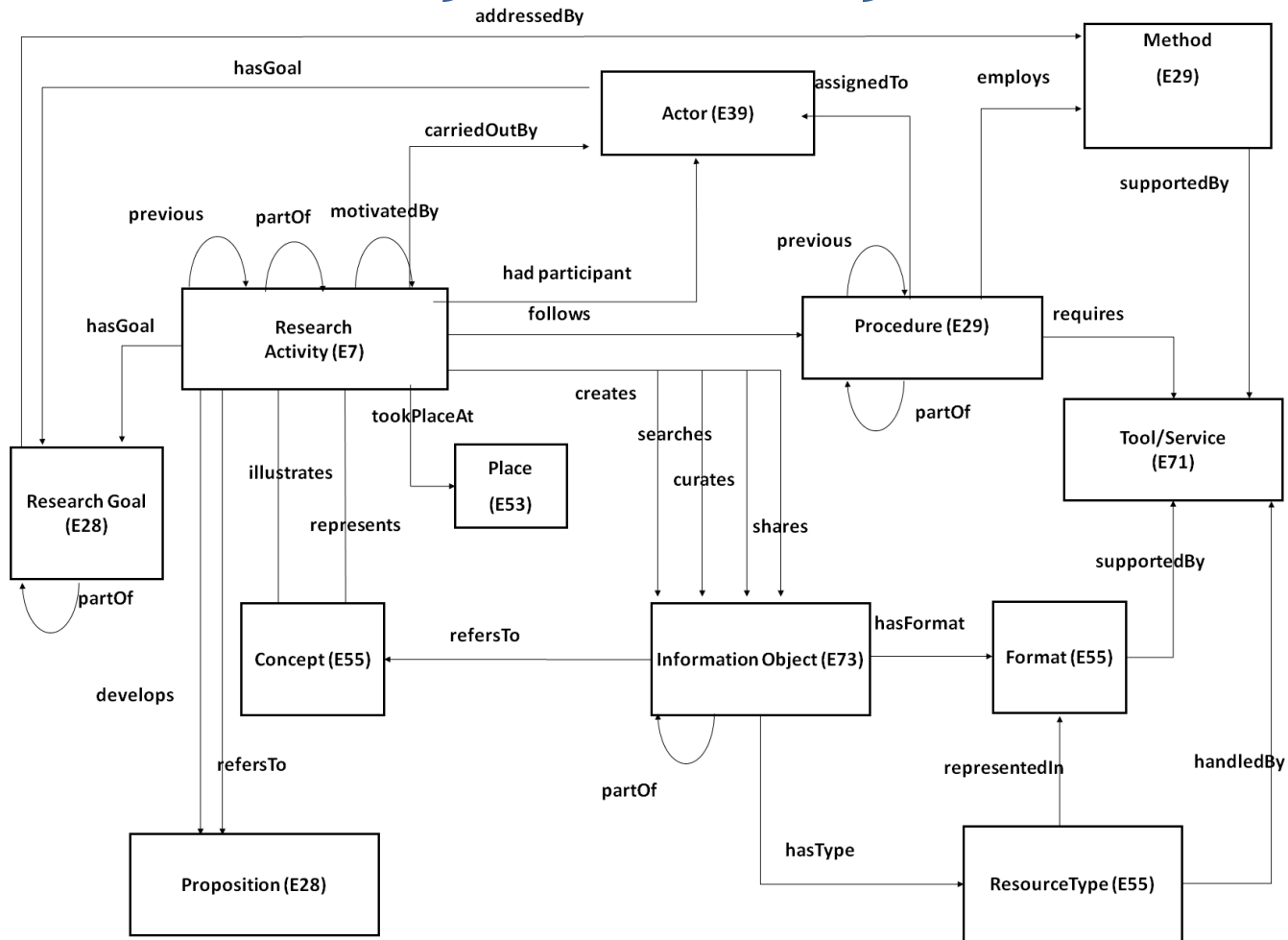


- Εργαλεία μέτρησης της ποιότητας και ελέγχου διαλειτουργικότητας διευκολύνουν και απλοποιούν τις διαδικασίες ανταλλαγής πληροφοριακών πόρων.

Πληθώρα υπηρεσιών

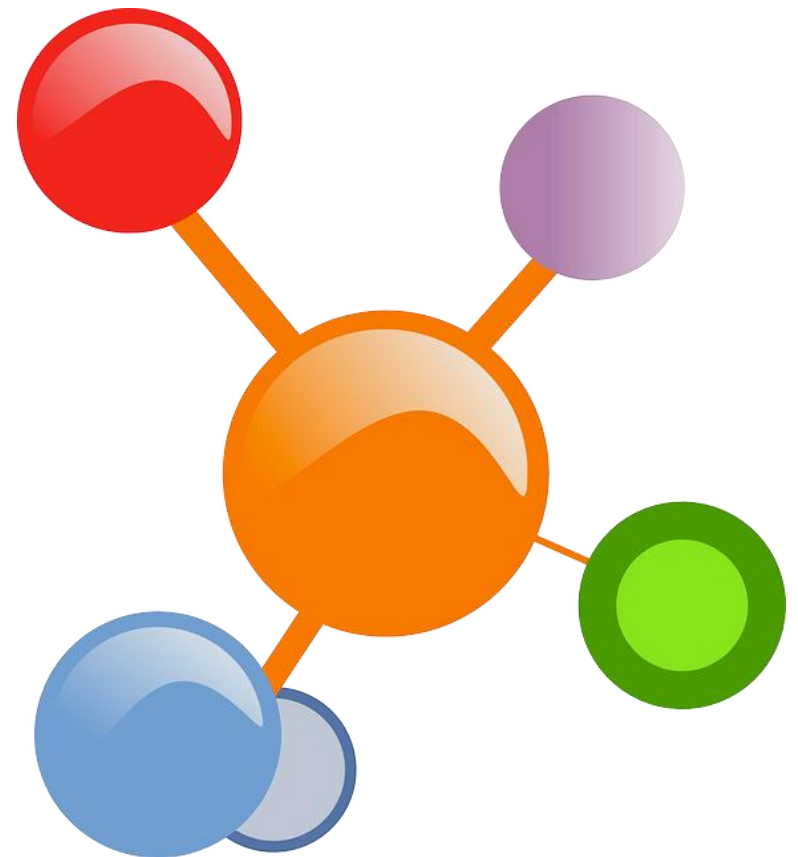
- Υπηρεσίες πιστοποίησης
- Υπηρεσίες εύρεσης πόρων
- Υπηρεσίες επικοινωνίας
- Υπηρεσίες διαχείρισης δικαιωμάτων πρόσβασης
- Υπηρεσίες διαμοιρασμού πόρων
- Υπηρεσίες διαλειτουργικότητας
- Υπηρεσίες σχολιασμού
- Υπηρεσίες διασφάλισης ποιότητας
- Υπηρεσίες εξαγωγής πόρων

Scholarly Activity Model



Προκλήσεις

- Επεκτασιμότητα & υψηλή διαθεσιμότητα
- Ετερογένεια συστημάτων
- Ετερογένεια προτύπων
- Διαφορετικές ανάγκες
- Πολυγλωσσικότητα



Πώς μπορώ να εμπλακώ ?

- Με τις συλλογές μου
- Με τις υπηρεσίες μου
- Παρέχοντας πληροφορίες για τις ανάγκες μου
- Βοηθώντας στον εμπλουτισμό των μητρώων
- Μαθαίνοντας για την τήρηση των διεθνών πρακτικών, προτύπων και προτοκόλλων
- Χρησιμοποιώντας την υποδομή

The development of the DYAS infrastructure is funded by the National Strategic Development Framework (ΕΣΠΑ) 2007-2013 through the projects DARIAH-ΑΤΤΙΚΗ and DARIAH-ΕΠΑΕ.

Partners

- Academy of Athens, *co-ordinator*
- Athena Research Centre
- National and Kapodistrian University of Athens
- Athens School of Fine Arts
- Institute for Communication and Computer Systems, National Technical University of Athens
- Foundation for Research and Technology - Hellas



ψηφιακή **ΕΡΑ** 2007-2013
Όλα είναι δυνατά
Επιχειρησιακό Πρόγραμμα
"Ψηφιακή Σύγκλιση"



ΕΥΡΩΠΑΪΚΗ ΕΝΩΣΗ
ΕΥΡΩΠΑΪΚΟ ΤΑΜΕΙΟ ΠΕΡΙΦΕΡΕΙΑΚΗΣ ΑΝΑΠΤΥΞΗΣ (Ε.Τ.Π.Α.)

