

Το Δίκτυο DARIAH-GR/ΔΥΑΣ

Παρασκευάς Ποτηρόπουλος | Ακαδημία Αθηνών,
Εθνικός Συντονιστής του Δικτύου DARIAHGR/ΔΥΑΣ



ΑΘΗΝΑ+ Έρευνα & Καινοτομία
Τεχνολογίες Πληροφορίας

ΑΚΑΔΗΜΙΑ



ΑΘΗΝΩΝ



ΕΛΙΔΕΚ.
Ελληνικό Ίδρυμα Έρευνας & Καινοτομίας

DARIAH-GR/ΔΥΑΣ



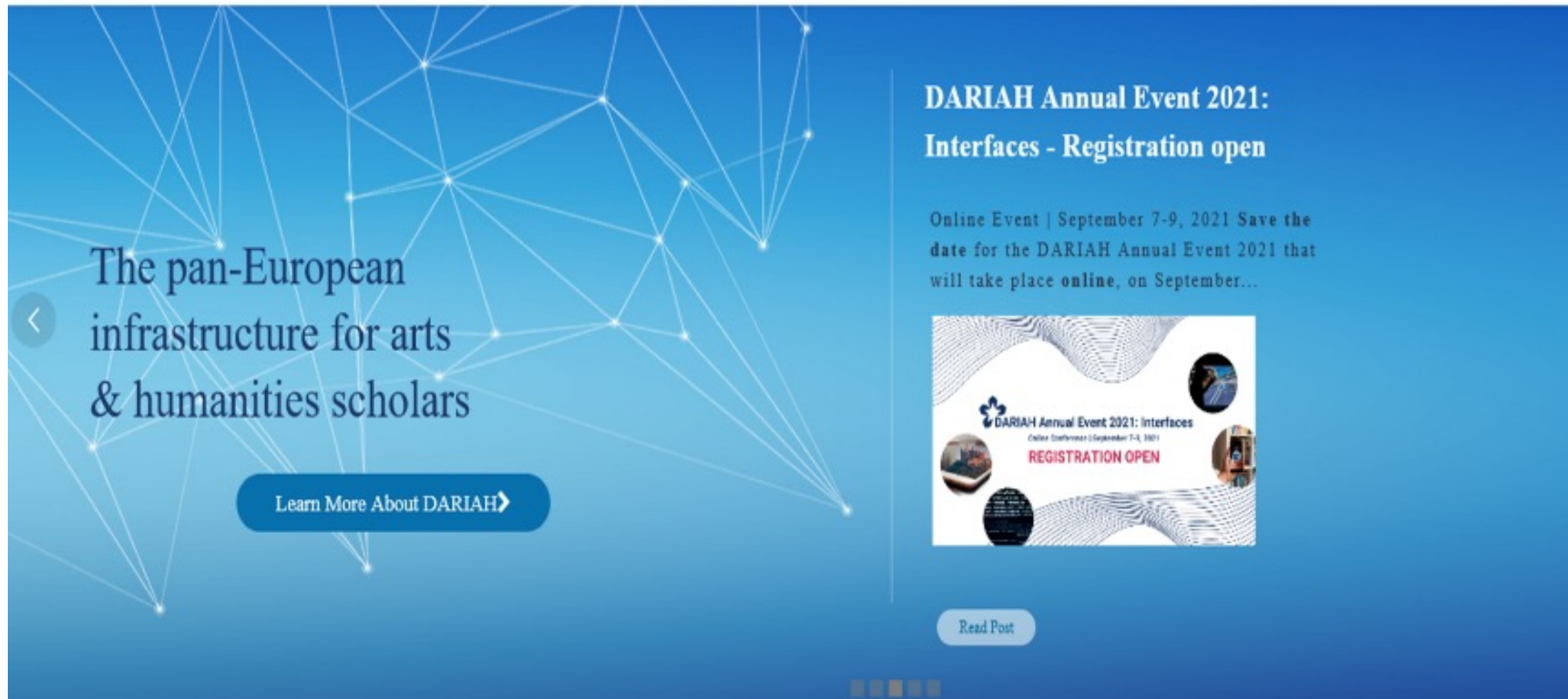
Ταυτότητα

Το **DARIAH-GR** είναι η Εθνική Ψηφιακή Υποδομή για την Έρευνα στις Τέχνες και στις Ανθρωπιστικές Επιστήμες, η οποία υποστηρίζει τις ελληνικές επιστημονικές κοινότητες των ανθρωπιστικών επιστημών και συμβάλλει στην ανάπτυξη της έρευνας με χρήση τεχνολογιών της πληροφορίας. Ως ερευνητική υποδομή διευρύνει το πεδίο και τις ευκαιρίες έρευνας μέσω της

Το Δίκτυο DARIAH-GR/ΔΥΑΣ

DARIAH-GR: η Εθνική Ψηφιακή Υποδομή για την Έρευνα στις Τέχνες και στις Ανθρωπιστικές Επιστήμες, η οποία υποστηρίζει τις ελληνικές επιστημονικές κοινότητες των ανθρωπιστικών επιστημών και συμβάλλει στην ανάπτυξη της έρευνας με χρήση τεχνολογιών της πληροφορίας

Το δίκτυο ΔΥΑΣ υλοποιεί τις δράσεις του DARIAH-GR σε συντονισμό με την Ευρωπαϊκή Ερευνητική Υποδομή για τις Τέχνες και τις Ανθρωπιστικές Επιστήμες DARIAH, της οποίας η Ελλάδα είναι ιδρυτικό μέλος, και αποτελεί το φορέα συμμετοχής της χώρας στην Ευρωπαϊκή Υποδομή.

A screenshot of the DARIAH-EU website. The background is a dark blue with a white network diagram of interconnected nodes and lines. On the left, there is a white text block: "The pan-European infrastructure for arts & humanities scholars" with a left-pointing arrow icon to its left. Below this text is a dark blue rounded rectangle containing the text "Learn More About DARIAH" with a right-pointing arrow. On the right side, there is a white text block: "DARIAH Annual Event 2021: Interfaces - Registration open". Below this is a smaller text block: "Online Event | September 7-9, 2021 Save the date for the DARIAH Annual Event 2021 that will take place online, on September...". Below the text is a rectangular image showing a promotional graphic for the event with the text "DARIAH Annual Event 2021: Interfaces" and "REGISTRATION OPEN" in red. Below the image is a light blue rounded rectangle with the text "Read Post". At the bottom of the screenshot, there are five small, light blue square icons.

DARIAH EU

Η ευρωπαϊκή υποδομή δημιουργήθηκε με στόχο να συντονίσει τις εθνικές υποδομές, που συγκροτούνται στο πλαίσιο της, και να προάγει την έρευνα και τη διδασκαλία στις ανθρωπιστικές επιστήμες και τις τέχνες με ψηφιακά μέσα, καθώς και τη χρήση ψηφιακών εργαλείων στην έρευνα με ψηφιακές μεθόδους και μέσα

DARIAH in a Nutshell

DARIAH ERIC: A network to enhance and support digitally enabled research and teaching across the Arts and Humanities**Description**

The Digital Research Infrastructure for the Arts and Humanities (DARIAH) aims to enhance and support digitally-enabled research and teaching across the arts and humanities. DARIAH is a network of people, expertise, information, knowledge, content, methods, tools and technologies from its member countries. It develops, maintains and operates an infrastructure in support of ICT-based research practices and sustains researchers in using them to build, analyse and interpret digital resources. By working with communities of practice, DARIAH brings together individual state-of-the-art digital arts and humanities activities and scales their results to a European level. It preserves, provides access to and disseminates research that stems from these collaborations and ensures that best practices, methodological and technical standards are followed.

DARIAH was established as a European Research Infrastructure Consortium (ERIC) in August 2014. Currently, DARIAH has **20 Members**, **1 Observer** and **several Cooperating Partners** in **seven non-member countries**.

- News
- Events Calendar
- Annual Events
- Newsletters

RECENT POSTS**New DARIAH Working Group
Theatralia**

21 September, 2021

**DARIAH Working Group Open
Meetings 2021**

16 September, 2021

**Bosnia and Herzegovina joins
DARIAH as full member**


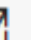


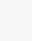

6 September, 2021

DARIAH EU

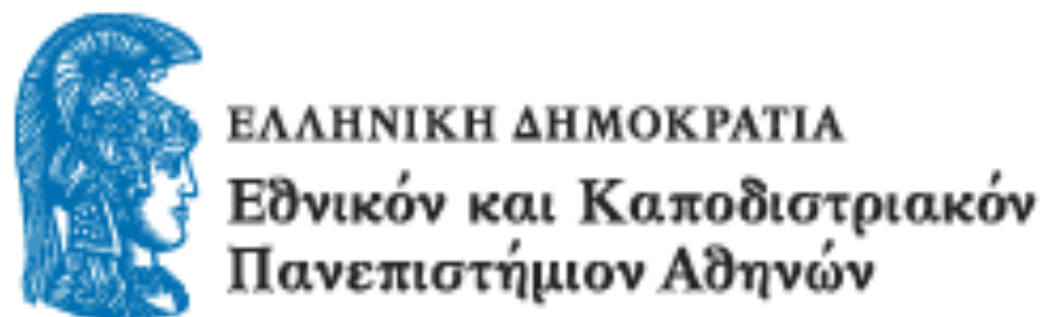
Επιδιώκει να ενισχύει συνεργατικά σχήματα έρευνας με ψηφιακά εργαλεία ανοικτού κώδικα, να ενισχύσει την εξωστρέφεια των ανθρωπιστικών επιστημών και των τεχνών, και να προσφέρει κοινές καλές πρακτικές ψηφιακής ανάπτυξης,

Τα μέλη

Το Δίκτυο Υποδομών για την Έρευνα στις Ανθρωπιστικές Επιστήμες ΔΥΑΣ απαρτίζεται από τα ακόλουθα μέλη:

- [Ακαδημία Αθηνών \(Συντονιστής\)](#) 
- [Ερευνητικό Κέντρο «Αθηνά» – Ινστιτούτο Πληροφοριακών Συστημάτων \(ΙΠΣΥ\) – Μονάδα Ψηφιακής Επιμέλειας \(ΜΟΨΕ\)](#) 
- [Εθνικό και Καποδιστριακό Πανεπιστήμιο Αθηνών – Τμήμα Ιστορίας και Αρχαιολογίας](#) 
- [Ερευνητικό Πανεπιστημιακό Ινστιτούτο Συστημάτων Επικοινωνιών και Υπολογιστών \(ΕΠΙΣΕΥ\) – Εθνικό Μετσόβιο Πολυτεχνείο](#) 
- [Ανωτάτη Σχολή Καλών Τεχνών](#) 
- [Εργαστήριο Πληροφοριακών Συστημάτων \(ΕΠΣ\) – Ινστιτούτο Πληροφορικής – Ίδρυμα Τεχνολογίας και Έρευνας](#) 

Φορείς DARIAH-GR/ΔΥΑΣ



Δίκτυο Υποδομών για την Έρευνα στις Ανθρωπιστικές Επιστήμες ΔΥΑΣ

ΔΥΑΣ — Δίκτυο Υποδομών για την Έρευνα στις
Ανθρωπιστικές Επιστήμες

Twitter Facebook YouTube

απολλωνίς

Ευρωπαϊκή Ένωση
Ευρωπαϊκό Κοινωνικό Ταμείο

δυάς Αρχική Ταυτότητα Εργαλεία και Υπηρεσίες Κοινότητα Βιβλιοθήκη

ΑΠΟΛΛΩΝΙΣ

ΑΠΟΛΛΩΝΙΣ

ΕΘΝΙΚΗ ΥΠΟΔΟΜΗ ΓΙΑ ΤΙΣ ΨΗΦΙΑΚΕΣ
ΑΝΘΡΩΠΙΣΤΙΚΕΣ ΕΠΙΣΤΗΜΕΣ ΚΑΙ ΤΕΧΝΕΣ ΚΑΙ
ΤΗ ΓΛΩΣΣΙΚΗ ΕΡΕΥΝΑ ΚΑΙ ΚΑΙΝΟΤΟΜΙΑ

Η ΑΠΟΛΛΩΝΙΣ είναι η εθνική υποδομή που υποστηρίζει και προωθεί τις ψηφιακές ανθρωπιστικές επιστήμες και τέχνες, και τη γλωσσική τεχνολογία και καινοτομία στην Ελλάδα.

Εργαλεία και Υπηρεσίες DARIAH-GR/ΔΥΑΣ

Ανθρωπιστικές Επιστήμες

ΑΠΟΛΛΩΝΙΣ

Ευρωπαϊκό Κοινωνικό Ταμείο



Αρχική Ταυτότητα Εργαλεία και Υπηρεσίες Κοινότητα Βιβλιοθήκη



Εργαλεία και Υπηρεσίες

Εδώ θα βρείτε εργαλεία και υπηρεσίες που έχουν αναπτυχθεί από τους φορείς του δικτύου DARIAH-GR/ΔΥΑΣ στο πλαίσιο της πράξης «ΑΠΟΛΛΩΝΙΣ: Εθνική Υποδομή για τις Ψηφιακές Ανθρωπιστικές και Επιστήμες και Τέχνες για την Γλωσσική Έρευνα και Καινοτομία» και άλλων έργων. Περιλαμβάνονται εργαλεία έρευνας (μητρώα, θησαυροί, λεξιλόγια) και πληροφοριακά συστήματα για χρήση των ερευνητών των ανθρωπιστικών επιστημών και των τεχνών, καθώς και διαχειριστών πολιτιστικών συλλογών (αρχειονόμων, βιβλιοθηκονόμων, επιμελητών μουσείων κ.ά.). Μέσα από ένα ενιαίο πληροφοριακό χώρο και μέσω της διαλειτουργικότητας συστημάτων και δεδομένων προάγεται η διεξαγωγή της έρευνας στις ανθρωπιστικές επιστήμες και τέχνες με ψηφιακά μέσα. Τα εργαλεία και οι υπηρεσίες διατίθενται με ανοικτή πρόσβαση.

Εργαλεία (11)
Θησαυροί (3)
Μητρώα (4)
Υπηρεσίες (4)

2020 (4)
2019 (7)
2018 (5)
2016 (1)
2015 (4)

Δείτε 1 ακόμα ▾

ΕΠΙΣΕΥ (11)
Ακαδημία Αθηνών (5)
ΚΠΠ-ΙΤΕ (5)
ΑΣΚΤ (3)
ΕΚΠΑ (2)
ΜΟΨΕ-ΕΚ Αθηνά (1)
Κλείσιμο ^



10/12/2020

Θεματική δράση για τη Δεκαετία 1940

Η θεματική δράση για τη Δεκαετία του 1940 αποτελεί πρότυπη εφαρμογή με αντικείμενο την επεξεργασία, επιμέλεια και ευρετηρίαση των μεταδομένων ψηφιοποιημένων και ψηφιακών συλλογών και τεκμηρίων για τη



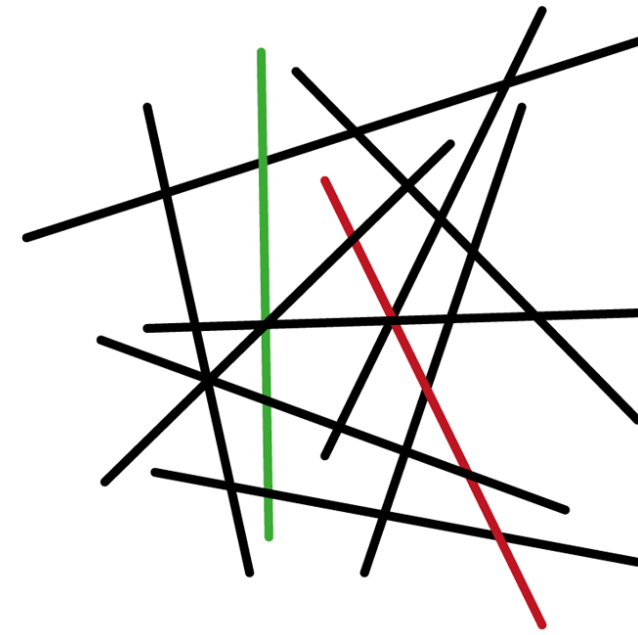
17/07/2020

ORCAH Ανοικτή Κοινότητα Ερευνητών Ανθρωπιστικών Επιστημών και Τεχνών

Μητρώο ερευνητών ORCAH

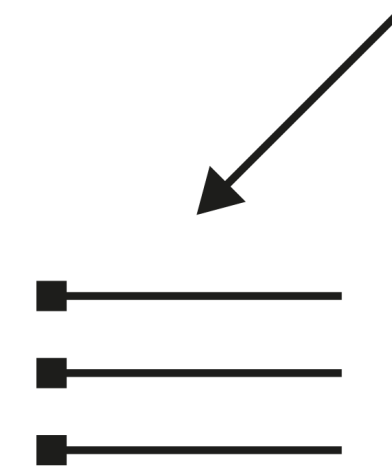
Δημιουργήθηκε από την Ακαδημία Αθηνών σε συνεργασία με την ΑΣΚΤ.

Εργαλεία και Υπηρεσίες DARIAH-GR/ΔΥΑΣ Μητρώα



ΜΗΤΡΩΑ ΠΟΡΩΝ ΑΝΘΡΩΠΙΣΤΙΚΩΝ ΣΠΟΥΔΩΝ

DIGITAL HUMANITIES
COURSE REGISTRY



Μητρώο λογισμικών υπηρεσιών

Εργαλεία και Υπηρεσίες DARIAH-GR/ΔΥΑΣ Θησαυροί



ΘΗΣΑΥΡΟΣ
ΑΝΘΡΩΠΙΣΤΙΚΩΝ
ΕΠΙΣΤΗΜΩΝ
ΔΥΑΣ

BBT
FEDERATED THESAURUS

bbt
back bone thesaurus

Θησαυρός Ανθρωπιστικών Επιστημών ΔΥΑΣ



[Λεξιλόγια](#) [Σχετικά](#) | [in English](#)

Θησαυρός Ανθρωπιστικών Επιστημών ΔΥΑΣ

Γλώσσα περιεχομένου

Ελληνικά ▾

×

Αναζήτηση

Αλφαβητικά

Ιεραρχικά

a b c d e i l m p q s α ά β γ
δ ε έ ζ η θ ι ί κ λ μ ν ξ ο ό
π ρ σ τ υ φ χ ψ ω

A posteriori τεχνητές γλωσσες
Adlocutio
Adventus
Aes formatum
Aes grave
Aes rude
Aes signatum
Αρχιθεωρός (περίοδος πόλης-κράτους)

Πληροφορίες λεξιλογίου

ΤΙΤΛΟΣ

Θησαυρός Ανθρωπιστικών Επιστημών ΔΥΑΣ

ΘΕΜΑ

Ανθρωπολογία και εθνολογία
Αρχαία ιστορία
Βυζαντινή αρχαιολογία
Γλωσσολογία
Επιγραφική
Θεατρικές σπουδές
Ιστορία και φιλοσοφία των επιστημών
Κλασικές σπουδές
Κλασική αρχαιολογία
Λογοτεχνικές σπουδές
Μουσικολογία
Νεότερη και σύγχρονη ιστορία
Νομισματική
Προϊστορική αρχαιολογία
Τέχνη και ιστορία της τέχνης

BBT Ομοσπονδία Θησαυρών

BBT Ομοσπονδία Θησαυρών

Vocabularies About

from all ▾ English ▾

| ×

Search

ΜΕΤΑ-ΘΗΣΑΥΡΟΙ

[Backbone Thesaurus](#)

ΘΗΣΑΥΡΟΙ ΟΜΟΣΠΟΝΔΙΑΣ

[Catalogue MTX \(FoodEx2 Matrix\)](#)

[China Biographical Database Project \(CBDB\)](#)

[DYAS Humanities Thesaurus](#)

[GEMET](#)

[iDAI.world Thesaurus](#)

[Isotita](#)

[Language of Bindings Thesaurus \(LoB\)](#)

[PACTOLS thesaurus for archeology](#)

[Parthenos Vocabularies](#)

Thesaurus Maintenance WG



Be part of the thesaurus federation

Welcome!

The Thesaurus Maintenance WG was established within the framework of [DARIAH EU: The Digital Research Infrastructure for the Arts and Humanities](#)- a research infrastructure which aims to enhance and support digitally-enabled research and teaching across the humanities and arts.

The [Thesaurus Maintenance WG](#) aims at designing and establishing an overarching thesaurus for the humanities (BackBone Thesaurus, **BBT** for short). This work focuses on identifying the top-level-concepts (facets and hierarchies) that will become a common basis for thesaurus building in an effort to meet the demands for objectivity and interdisciplinarity. The WG exploits all the advantages offered by categorical semantics, in order

<https://www.backbonethesaurus.eu/welcome> ... the essential properties of the general concepts and which are subsumed more specific terms

Shortcuts

[Current official version of BBT](#)

[BBT Thesaurus Tutorial](#)

[BBTalk](#)

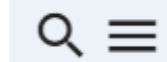
[BBT-Browser](#)

Εργαλεία και Υπηρεσίες

DARIAH-GR/ΔΥΑΣ Εργαλεία



Αρχική Ταυτότητα Εργαλεία και Υπηρεσίες Κοινότητα Βιβλιοθήκη



Εργαλεία (11)

2020 (2)

2019 (4)

2018 (5)

ΕΠΙΣΕΥ (10)

ΚΠΠ-ΙΤΕ (1)

25/04/2020

Κατηγοριοποιητής iClassify

Κατηγοριοποιητής iClassify

Υποστηρίζεται από το Ερευνητικό Πανεπιστημιακό Ινστιτούτο Συστημάτων Επικοινωνιών και Υπολογιστών (ΕΠΙΣΕΥ), Σχολή Ηλεκτρολόγων Μηχανικών και Μηχανικών Υπολογιστών (ΣΗΜΜΥ), Εθνικό Μετσόβιο Πολυτεχνείου (ΕΜΠ).

Ο κατηγοριοποιητής iClassify επιτρέπει την ταξινόμηση κειμένων σε ένα δεδομένο σύνολο ετικετών κάποιας θεματικής κατηγορίας. Η λειτουργία του στηρίζεται σε προεκπαιδευμένα μοντέλα μηχανικής μάθησης. Ο εμπλουτιστής διατίθεται με τη μορφή υπηρεσίας REST, η οποία δέχεται ως είσοδο το κειμενικό περιεχόμενο και [...]

[Περισσότερα >](#)

10/11/2019

Επισημειωτής γενικών αναφορών GEEK

ICCS_05 GEEK Service

Υποστηρίζεται από το Ερευνητικό Πανεπιστημιακό Ινστιτούτο Συστημάτων Επικοινωνιών και Υπολογιστών (ΕΠΙΣΕΥ), Σχολή Ηλεκτρολόγων Μηχανικών και Μηχανικών Υπολογιστών (ΣΗΜΜΥ), Εθνικό Μετσόβιο Πολυτεχνείου (ΕΜΠ).

Ο επισημειωτής γενικών αναφορών

25/04/2020

Εμπλουτιστής iEnrich

ICCS_09 iEnrich Service

Υποστηρίζεται από το Ερευνητικό Πανεπιστημιακό Ινστιτούτο Συστημάτων Επικοινωνιών και Υπολογιστών (ΕΠΙΣΕΥ), Σχολή Ηλεκτρολόγων Μηχανικών και Μηχανικών Υπολογιστών (ΣΗΜΜΥ), Εθνικό Μετσόβιο Πολυτεχνείου (ΕΜΠ).

Ο εμπλουτιστής iEnrich επιτρέπει τον εμπλουτισμό κειμένων μέσω της ανίχνευσης της συσχέτισής τους με ένα δεδομένο σύνολο ετικετών κάποιας θεματικής κατηγορίας. Η λειτουργία του στηρίζεται σε μοντέλα μηχανικής μάθησης τα οποία είναι προεκπαιδευμένα για συγκεκριμένες θεματικές κατηγορίες. Ο εμπλουτιστής διατίθεται [...]

[Περισσότερα >](#)

17/05/2019

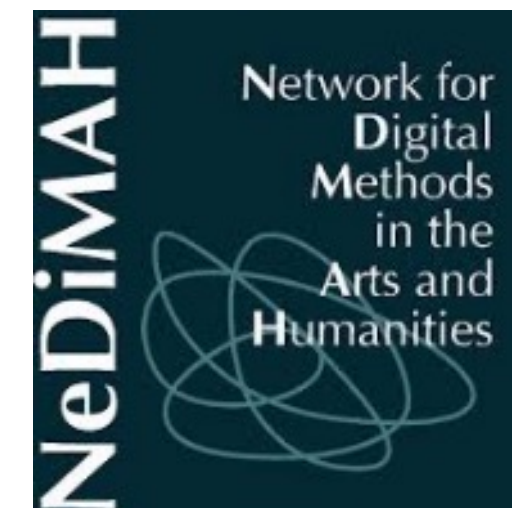
Εφαρμογή σημασιολογικού δικτύου

Semantic Network: Απολλωνίς

Υποστηρίζεται από το Ερευνητικό Πανεπιστημιακό Ινστιτούτο Συστημάτων Επικοινωνιών και Υπολογιστών (ΕΠΙΣΕΥ), Σχολή Ηλεκτρολόγων Μηχανικών και Μηχανικών Υπολογιστών (ΣΗΜΜΥ), Εθνικό Μετσόβιο Πολυτεχνείου (ΕΜΠ).

Η εφαρμογή σημασιολογικού δικτύου συγκεντρώνει σε μια πλατφόρμα ένα σύνολο

Εργαλεία και Υπηρεσίες DARIAH-GR/ΔΥΑΣ Υπηρεσίες



Εργαλεία και Υπηρεσίες DARIAH-GR/ΔΥΑΣ Οδηγούς Χρήσης

Οδηγοί Χρήσης

Είστε νέος χρήστης της Υποδομής; Μάθετε πώς μπορείτε να αξιοποιήσετε την Υποδομή για υποβοήθηση της έρευνάς σας, πώς να εκτελέσετε βήμα-βήμα συγκεκριμένες εργασίες ψηφιακής επιμέλειας, πώς να χρησιμοποιήσετε τα ευρετήρια ως εκπαιδευτικό εργαλείο για την εισαγωγή των μαθητών στην ερευνητική διαδικασία και σκέψη ή πώς να δημιουργήσετε και διαχειριστείτε συλλογές που θα διαθέσετε στην Υποδομή.



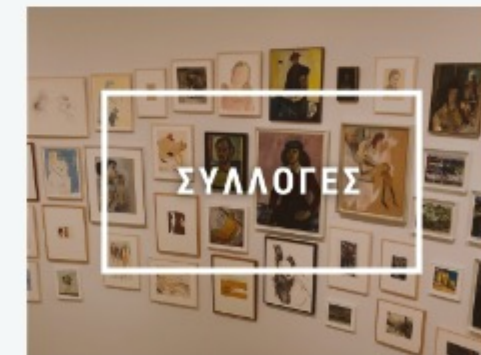
Θέλω να χρησιμοποιήσω την υποδομή στην έρευνά μου



Θέλω να δω τις εργασίες και να τις εκτελέσω βήμα προς βήμα



Θέλω να χρησιμοποιήσω πόρους στην τάξη



Θέλω να δημιουργήσω μια συλλογή

Εργαλεία και Υπηρεσίες

DARIAH Tools & Services catalogue

[ABOUT](#) ▾[NETWORK](#) ▾[ACTIVITIES](#) ▾[TOOLS & SERVICES](#) ▾[NEWS & EVENTS](#) ▾

Tools and Services Catalogue

[Home](#) > [Tools & Services](#)

DARIAH members and partners contribute to the DARIAH infrastructure with a diverse range of resources. Explore the DARIAH Tools & Services catalogue to discover the richness that DARIAH tools and services have to offer.

[Core services](#)[Community Services](#)

Community services are mature services owned by one or more DARIAH partner institutions. These services usually support local capacity building and scientific instrumentation.

[Hide Sidebar](#)

Number of Tools and Services: 217



BBT - BackBone Thesaurus

The BackBone Thesaurus (BBT for short) is the research outcome of work undertaken by the Thesaurus Maintenance Working Group (WG), which was established within the framework of DARIAH-EU. The BBT is a...



Historical Poster Collection of the "Peyo Yavorov" Regional Library of Burgas

SEARCH

[Search](#)[Reset Filters](#)

Actors:

DARIAH National Node

- CLARIAH-AT
- CLARIAH-NL
- CLaDA-BG
- DARIAH-BE
- DARIAH-CH

DARIAH working groups and projects



Thesaurus Maintenance



Community Engagement



Women Writers in History



PARTHENOS

απο  ωνις

Εργαλεία και Υπηρεσίες

DARIAH-GR/ΔΥΑΣ Θεματική Δράση 1940



Αρχική Ταυτότητα Εργαλεία και Υπηρεσίες Κοινότητα Βιβλιοθήκη



10/12/2020 · Εργαλεία και Υπηρεσίες / Υπηρεσίες

Θεματική δράση για τη Δεκαετία 1940



Η θεματική δράση για τη Δεκαετία του 1940 αποτελεί πρότυπη εφαρμογή με αντικείμενο την επεξεργασία, επιμέλεια και ευρετηρίαση των μεταδεδομένων ψηφιοποιημένων και ψηφιακών συλλογών και τεκμηρίων για τη δεκαετία του 1940 στην Ελλάδα, καθώς και την υπαγωγή τους σε κοινή πλατφόρμα αναζήτησης.

Στόχος της δράσης είναι να συμβάλει στην προώθηση της ψηφιακής έρευνας στις ανθρωπιστικές επιστήμες και τις τέχνες και στη συγκρότηση εργαλείων, υπηρεσιών

Πρόσφατα άρθρα

19/07/2023

Ετήσια συνάντηση DARIAH 2023: Τα δεδομένα της Πολιτιστικής Κληρονομιάς ως ερευνητικά δεδομένα των Ανθρωπιστικών Επιστημών;

04/05/2023

TwinTalks Workshop at DH2023

06/02/2023

Εργαστήριο για τη χρήση της πλατφόρμας Heurist

26/01/2023

Ψηφιακές μέθοδοι και εργαλεία στην Ιστορία και την Αρχαιολογία

20/01/2023

Επιστημονική συνάντηση με ερευνητές γεωχωρικών δεδομένων

12/12/2022

Ψηφιακές μέθοδοι και εργαλεία στη Λαογραφία, την Κοινωνική Ανθρωπολογία και την Προφορική Ιστορία

Εργαλεία και Υπηρεσίες

DARIAH-GR/ΔΥΑΣ Θεματική Δράση 1940

Ευρετήρια

Ανακαλύψτε τεκμήρια για τη Δεκαετία 1940 από τις συλλογές έξι ιστορικών Αρχείων και οργανισμών μνήμης. Αναζητήστε σε κοινά ευρετήρια μεταξύ διαφορετικών συλλογών με κριτήρια τόπους, χρόνους, πρόσωπα και οργανισμούς, θέματα ή γεγονότα. Συμπληρώστε τα κριτήρια μεμονωμένα ή συνδυαστικά, αποθηκεύστε τις αναζητήσεις σας και χρησιμοποιήστε τις ξανά στο μέλλον. Μεταφορτώστε ως αρχεία csv τα αποτελέσματα της αναζήτησής σας και επεξεργαστείτε τοπικά στον υπολογιστή σας δεδομένα για την έρευνά σας. Πριν ξεκινήσετε να χρησιμοποιείτε τα ευρετήρια για πρώτη φορά, λάβετε υπόψη τις συμβουλές αναζήτησης που αναγράφονται στο τέλος της σελίδας.

➕ Επιλογή από τις Αποθηκευμένες Αναζητήσεις

Πρόσωπο:	<input type="text" value="Πρόσωπο"/>	<input text"="" type="button" value="Θέμα"/>	<input "="" type="radio" value="+</input></td></tr><tr><td></td><td><input checked="/> Αναζήτηση με συγκεκριμένη ημερομηνία	<input type="radio"/> Αναζήτηση με εύρος ημερομηνιών
Χρόνος:	<input type="text" value="dd/mm/yyyy"/>	<input type="button" value="📅"/>		
Τόπος:	<input type="text" value="Τόπος"/>	<input text"="" type="button" value="Γεγονός"/>		
Φορέας Προέλευσης:	<input type="text" value="- Φορέας Προέλευσης -"/>	<input type="button" value="▼"/>		
Συλλογή:	<input type="text" value="Συλλογή"/>			
Θεματική:	<input type="text" value="Θεματική Δεκαετίας 1940"/>	<input type="button" value="▼"/>		

ΑΝΑΖΗΤΗΣΗ

ΑΠΟΘΗΚΕΥΣΗ ΑΝΑΖΗΤΗΣΗΣ

ΚΑΘΑΡΙΣΜΟΣ ΚΡΙΤΗΡΙΩΝ

Ψηφιακό Τοπίο: το αναδυόμενο τοπίο στις ψηφιακές ανθρωπιστικές επιστήμες

Το Αναδυόμενο Τοπίο Ψηφιακής Εργασίας στις Ανθρωπιστικές Επιστήμες

Εμβληματική
Δράση

ΕΛΙΔΕΚ

→
Πάρτε μέρος
στην έρευνα

Συμπληρώστε το ερωτηματολόγιο για την καταγραφή και ανάλυση των τάσεων στη χρήση ψηφιακών μεθόδων, πρακτικών και εργαλείων κατά την έρευνα στις Ανθρωπιστικές και Κοινωνικές Επιστήμες.

ΑΚΑΔΗΜΙΑ



ΑΘΗΝΩΝ

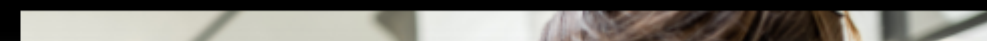
Ψηφιακό Τοπίο: το αναδυόμενο τοπίο στις ψηφιακές ανθρωπιστικές επιστήμες

Ανάλυση τάσεων

Συλλογή και ανάλυση στοιχείων, με τη χρήση ερωτηματολογίων και focus groups, σχετικά με τις τελευταίες τάσεις στη χρήση ψηφιακών μεθόδων στις Ανθρωπιστικές και Κοινωνικές Επιστήμες στην Ελλάδα και παρακολούθηση του αντίκτυπου της πανδημίας σε αυτές.

[Πάρτε μέρος στην έρευνα](#)

Αξιοποιώντας προηγούμενη εμπειρία και δεδομένα που έχουν συλλεχθεί στο



Ψηφιακό Τοπίο: το νέο αναδυόμενο τοπίο στις ψηφιακές ανθρωπιστικές επιστήμες

ΕΠΙΣΤΗΜΟΝΙΚΗ ΕΚΔΗΛΩΣΗ

ΨΗΦΙΑΚΕΣ ΜΕΘΟΔΟΙ & ΕΡΓΑΛΕΙΑ ΣΤΗΝ ΙΣΤΟΡΙΑ ΚΑΙ ΤΗΝ ΑΡΧΑΙΟΛΟΓΙΑ

ΠΑΡΑΣΚΕΥΗ 20 ΙΑΝΟΥΑΡΙΟΥ 2023

10:00 – 14:00

ΒΙΒΛΙΟΘΗΚΗ ΑΚΑΔΗΜΙΑΣ ΑΘΗΝΩΝ
ΠΑΝΕΠΙΣΤΗΜΙΟΥ 28, ΑΘΗΝΑ

ΠΛΑΤΦΟΡΜΑ ZOOM

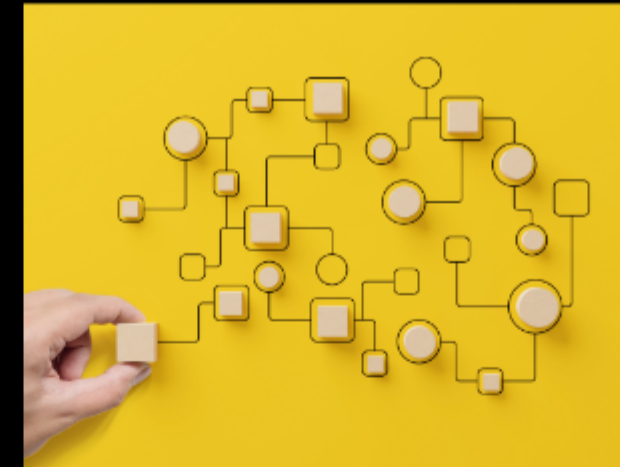
Ψηφιακό Τοπίο: το αναδυόμενο τοπίο στις ψηφιακές ανθρωπιστικές επιστήμες

Ροές εργασίας

Καταγραφή και κωδικοποίηση των ψηφιακών πρακτικών εργασίας στις Ανθρωπιστικές και Κοινωνικές Επιστήμες.

[Δείτε τις ροές \[προσεχώς\]](#)

Προσδιορισμός των επικρατέστερων διεργασιών του πεδίου, όπως αναδεικνύονται από την Ανάλυση τάσεων. Κωδικοποίηση και αποτύπωση της δομής και της σημασιολογίας τους. Ανάπτυξη οδηγών εφαρμογής για την εκτέλεσή τους και σύνδεσή τους με πρότυπα μεταδεδομένων.



Σημασιολογική αναπαράσταση



Οδηγοί εφαρμογής



Πρότυπα μεταδεδομένων



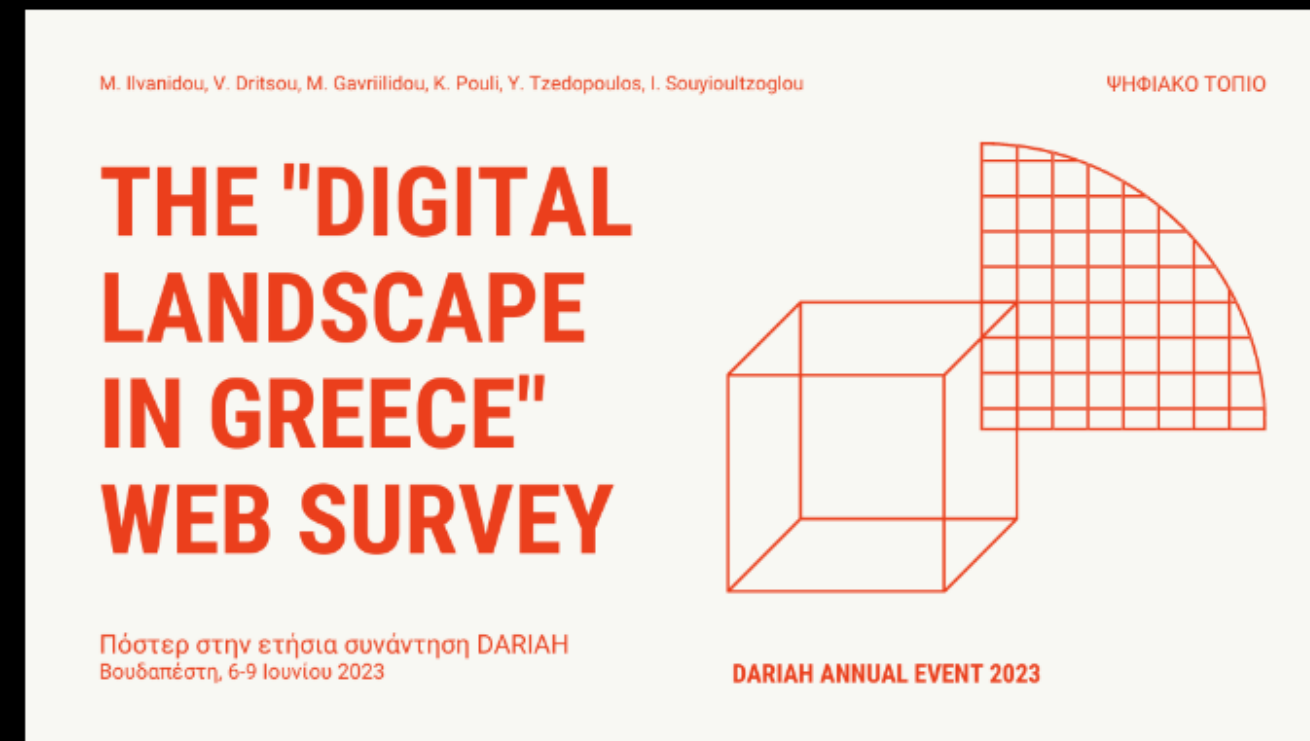
Δείτε τη
Scholarly
Ontology

Οντολογία που προσφέρει ένα πλαίσιο

Ψηφιακό Τοπίο: το αναδυόμενο τοπίο στις ψηφιακές ανθρωπιστικές επιστήμες

Πόστερ του Ψηφιακού Τοπίου στην Ετήσια Συνάντηση DARIAH 2023

Βουδαπέστη, 6-9.06.2023



Το Ψηφιακό Τοπίο συμμετέχει στην
Ετήσια Συνάντηση DARIAH 2023 ΠΟΥ

Το πόστερ έχει ως στόχο να αναδείξει ορισμένα από τα ευρήματα της έρευνας του Ψηφιακού Τοπίου σχετικά με τις τρέχουσες τάσεις στις πρακτικές ψηφιακής εργασίας στις

Ψηφιακό Τοπίο: το αναδυόμενο τοπίο στις ψηφιακές ανθρωπιστικές επιστήμες

ΕΡΓΑΣΤΗΡΙΟ ΓΙΑ ΤΗ ΧΡΗΣΗ
ΤΗΣ ΠΛΑΤΦΟΡΜΑΣ:

ΕΠΑΝΑΛΗΨΗ ΣΕΜΙΝΑΡΙΟΥ

ΠΑΡΑΣΚΕΥΗ 9 ΙΟΥΝΙΟΥ 2023, 9:00 – 15:00

HEURIST

ΕΙΣΗΓΗΤΡΙΑ:

ΕΛΕΝΗ ΚΑΤΣΙΑΔΑΚΗ, ΙΣΤΟΡΙΚΟΣ, ΟΜΟΤΙΜΗ
ΕΡΕΥΝΗΤΡΙΑ ΤΗΣ ΑΚΑΔΗΜΙΑΣ ΑΘΗΝΩΝ

ΑΝΑΤΟΛΙΚΗ ΑΙΘΟΥΣΑ ΤΟΥ ΜΕΓΑΡΟΥ ΤΗΣ
ΑΚΑΔΗΜΙΑΣ ΑΘΗΝΩΝ



Σδυαc



Ψηφιακό Τοπίο: το αναδυόμενο τοπίο στις ψηφιακές ανθρωπιστικές επιστήμες

DYAS — Research Infrastructure Network for the Humanities



απολλωνίς



[Home](#) [About](#) [Tools and Services](#) [Community](#) [Library](#)

ΕΛ.

Menu

12 March 2024

[Community](#)

Digital landscape closing event

Wednesday 13 March 2024, 10:00-14:00
Academy of Athens, East Hall

The Athena Research Centre and the Academy of Athens are organising the closing event of the flagship H.F.R.I. project entitled “The emerging landscape of digital work practices in the Humanities in the context of the European projects DARIAH and CLARIN” or, in short, Digital Landscape. The event will take place on Wednesday 13 March 2024, 10:00-14:00, in the East Hall of the main building of the Academy of Athens, 28 Panepistimiou St., Athens.

The aim of the project was to analyse the current trends of digital working practices in the humanities in Greece, to support the consolidation of digital working practices by using the services of the national infrastructure APOLLONIS and to continue the cooperation with the European infrastructures DARIAH and CLARIN, for the benefit of the research communities in Greece and Europe.

The program of the event includes short presentations of the project’s main aims and results, and concludes with a round table discussion aimed at providing a comprehensive picture of the

Recent Articles

19 December 2023

Webinar series “From digital curation to digital storytelling”

6 October 2023

Online research on the use of digital methods in the Humanities and Social Sciences

6 February 2023

Workshop on the use of Heurist

26 January 2023

Digital methods and tools in History and Archaeology

20 January 2023

Meeting with geospatial data researchers

12 December 2022

Digital Methods and Tools in Folklore, Social Anthropology and Oral History

Ψηφιακό Τοπίο: το αναδυόμενο τοπίο στις ψηφιακές ανθρωπιστικές επιστήμες

δυνας

Αρχική Ταυτότητα Εργαλεία και Υπηρεσίες Κοινότητα Βιβλιοθήκη



Εμβληματική δράση ΕΛΙΔΕΚ

Το αναδυόμενο τοπίο ψηφιακής εργασίας

Στις Ανθρωπιστικές Επιστήμες

ΨΗΦΙΑΚΟ ΤΟΠΙΟ
στις Ανθρωπιστικές Επιστήμες

ΑΘΗΝΑ Έρευνα & Καινοτομία
Τεχνολογία Πληροφορίας

ΑΚΑΔΗΜΙΑ
ΑΘΗΝΩΝ

ΕΛΙΔΕΚ.
Ελληνικό Ίδρυμα Έρευνας & Καινοτομίας

Ψηφιακό Τοπίο (Digital Landscape)

Έργο ΕΛ.ΙΔ.Ε.Κ. (αριθμός 07982)

Απρίλιος 2022 - Μάρτιος 2024